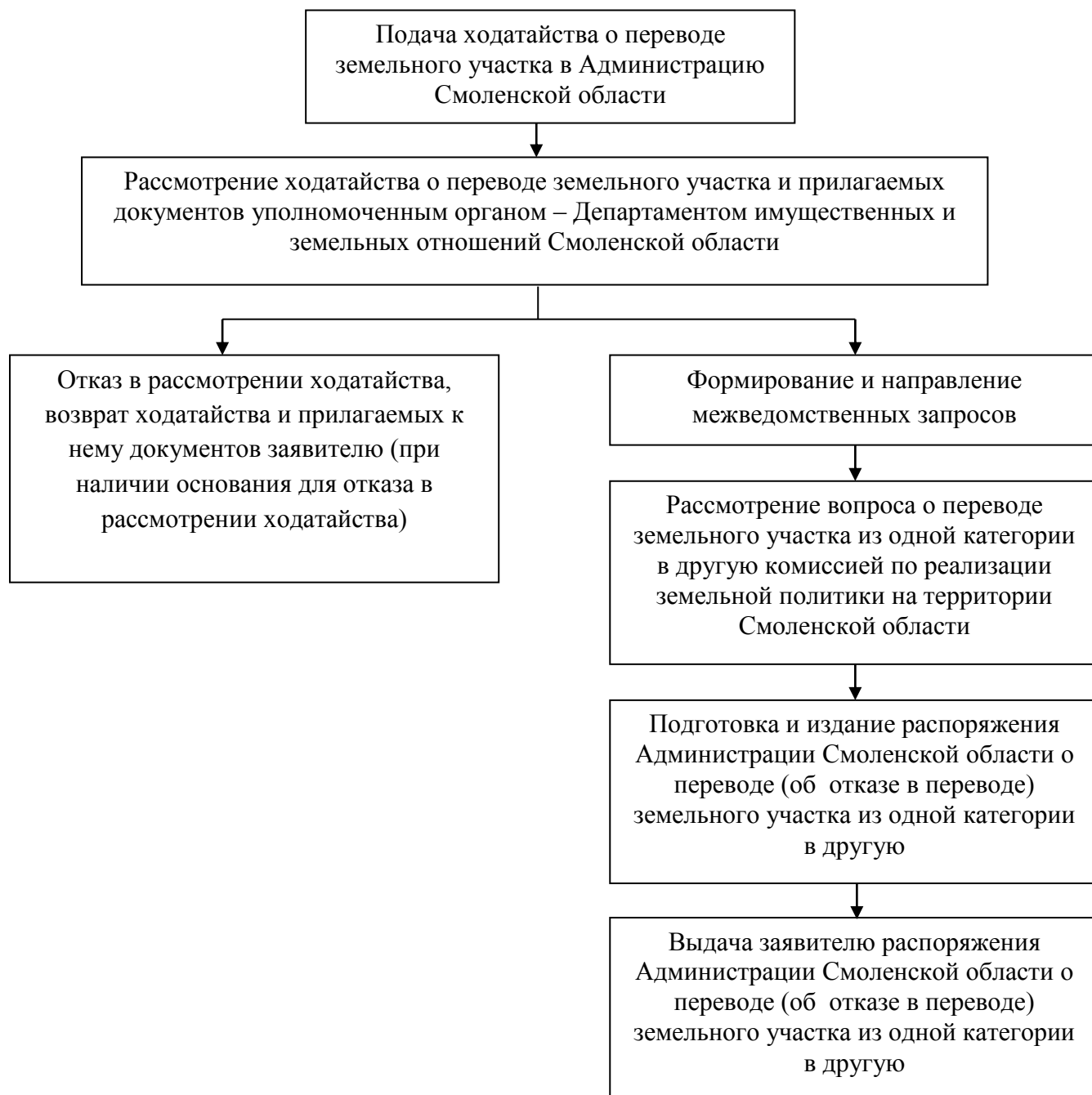


**Блок - схема**  
**Порядок перевода земель или земельных участков из одной категории в другую**



**Нормативные правовые акты, регламентирующие порядок перевода земель или земельных участков из одной категории в другую:**

1. Федеральный закон от 21.12.2004 № 172-ФЗ «О переводе земель или земельных участков из одной категории в другую»;
2. Постановление Администрации Смоленской области от 21.08.2006 № 308 «О содержании ходатайства о переводе земель из категории земель сельскохозяйственного назначения в земли иных категорий и перечня прилагаемых к нему документов»;
3. Распоряжение Администрации Смоленской области от 19.02.2009 № 145-р/адм «О создании комиссии по вопросам реализации земельной политики на территории Смоленской области».