

Инвестиционный паспорт





Дорогобужский
район
Смоленской
области

Обращение Главы муниципального образования «Дорогобужский район» Смоленской области

Дорогие друзья!



**Серенков
Константин Николаевич**

Дорогобужская земля — это уникальный уголок Смоленщины.

Наш район имеет выгодное географическое расположение, развитые системы транспортных коммуникаций и связи, многоотраслевую экономику и квалифицированный кадровый потенциал, и всегда открыт для делового сотрудничества.

Мы представляем Вашему вниманию «Инвестиционный паспорт муниципального образования «Дорогобужский район» Смоленской области», ознакомившись с которым Вы получите полную и достоверную информацию об экономическом потенциале района, о благоприятном климате для предпринимательской деятельности, системе поддержки предпринимательства, развития социальной сферы.

Это позволит объективно оценить привлекательность вложения капитала, а также найти надежных партнеров и принять решение о начале работы в нашем районе.

Мы приглашаем к взаимовыгодному сотрудничеству российских и иностранных инвесторов. Мы готовы сотрудничать во всех сферах экономики.

Уверен, что Дорогобужский район откроет новые горизонты для развития вашего бизнеса.

Добро пожаловать в Дорогобужский район!



Департамент
инвестиционного развития
Смоленской области

www.smolinvest.com



Дорогубужский район
Смоленской области

Историческая справка



Дорогубуж – один из древнейших городов Смоленского края, ровесник Москвы. Он был основан смоленским князем Ростиславом в середине XII века. Возник Дорогубуж как военное укрепление, деревянно-земляная крепость с задачей обороны близлежащих территорий. Дорогубужская крепость, состоявшая из 3 замков, по XVII век не раз защищала и укрывала местное население, окрестные земли в различных междоусобицах и войнах.

В 15 км к востоку от Дорогубужа, в деревне Болдино, находится один из древнейших монастырских ансамблей Смоленщины - Свято-Троицкий Герасимов Болдинский мужской монастырь, основанный преподобным Герасимом Болдинским в 1530 (закрыт в 1929, возобновлён в 1991).



1150

Дата основания
Дорогубужа

2000

Один из наиболее
индустриально развитых
районов Смоленской
области

2015

Дорогубуж включен в
перечень моногородов
первой категории

2017

В Дорогубуже создана территория
опережающего социально-
экономического развития



Департамент
инвестиционного развития
Смоленской области

www.smolinvest.com



Дорогобужский район
Смоленской области

Дорогобужский район сегодня



Общая площадь
1 772 кв. км



Население
23,997 тыс. чел.



Городские поселения
2

1. Верхнеднепровское
2. Дорогобужское



Сельские поселения
3

1. Алексинское
2. Михайловское
3. Усвятское



Департамент
инвестиционного развития
Смоленской области

www.smolinvest.com



Дорогобужский район
Смоленской области

Природные ресурсы



Днепр.

На территории района протекает река



Район расположен на территории Смоленско-Московской возвышенности. Рельеф представлен, в основном, плоскими, слабо-волнистыми водно-ледниковыми равнинами с участками моренных всхолмлений и небольших холмов.



Климат умеренно континентальный со сравнительно теплым летом и умеренно холодной зимой. Наиболее холодный месяц – январь, наиболее теплый – июль.



Четвертичные отложения представлены песками, супесями, в междуречье распространены лессовидные суглинки. Общая мощность отложений от 20 до 120 м. Ниже залегают каменно-угольные, песчано-глинистые породы с прослоями угля или доломиты, глина, известняки, встречаются меловые отложения (пески глауконитово-кварцевые). Полезные ископаемые: легкоплавкие глины, бурый уголь, песчано-гравийный материал, огнеупорные и тугоплавкие глины.



Группа и вид полезного ископаемого	Месторождения		
	Крупные	Средние	Малые
Торф	☒	☒	
НЕМЕТАЛЛИЧЕСКИЕ ИСКОПАЕМЫЕ			
СТРОИТЕЛЬНЫЕ МАТЕРИАЛЫ			
Легкоплавкие глины и суглинки для производства кирпича и керамики		☐Гкр	☐Гкр
Пески строительные	☐Пет	☐Пет	☐Пет
Песчано-гравийные материалы	☐	☐	☐



Департамент
инвестиционного развития
Смоленской области



Дорогобужский
район
Смоленской
области

Социально-экономическое развитие

Среднемесячная
заработная
плата
работников

46,55
тыс. руб.

104,9%
к средне-
областному
уровню

Объем отгруженных товаров
собственного производства,
выполненных работ и услуг по всем
видам экономической деятельности

43388,17 млн.
руб.

97,1%
к уровню
2021 года

Оборот
розничной
торговли

1601,32
млн. руб.

116,3%
к уровню
2021 года



Уровень
безработицы

0,41%

Численность
трудоспособного
населения

13,087 тыс. чел

Динамика отчислений



2021 год

2022 год

Объем доходов

637,7 млн. руб.

671,2 млн. руб.

Объем расходов

633,4 млн. руб.

662,3 млн. руб.



Департамент
инвестиционного развития
Смоленской области

www.smolinvest.com



Дорогобужский район
Смоленской области

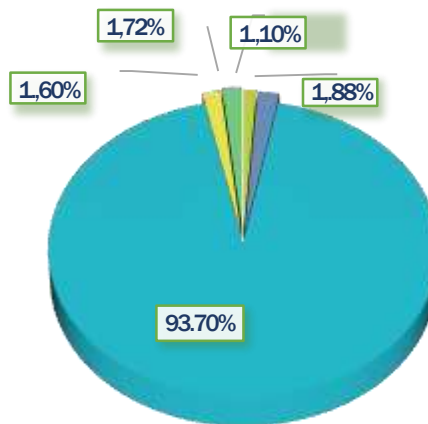
ИНВЕСТИЦИИ

Объем инвестиций в основной капитал

2319,23
млн. руб.

94,4%
к уровню
2021 года

Структура инвестиций в основной капитал



- сельское хозяйство, охота и лесное хозяйство
- производство, передача и распределение электроэнергии, газа и воды
- обрабатывающие производства
- здравоохранение и предоставление социальных услуг
- государственное управление и обеспечение военной безопасности; обязательное социальное обеспечение

Реализующихся инвестиционных проектов



«Строительство дополнительного крупнотоннажного агрегата по производству азотной кислоты с целью её переработки в минеральные удобрения»

ПАО «Дорогобуж»
1240,0 млн. руб.

«Строительство завода по производству АФС "Гепарин" и ее производных» ООО «ДрагБиоФарм»
1944,44 млн. руб.



«Создание производства мебели ветеринарного медицинского назначения»
ООО ТД «ВЕТ-ЦЗДОР ПРОДАКТ»
20,411 млн. руб.

Департамент
инвестиционного развития
Смоленской области



Приоритетные направления инвестирования

Промышленность

Создание новых предприятий и производственных мощностей, модернизация действующих предприятий, осуществляющих деятельность на территории Дорогобужского района.



Сельское хозяйство



- Увеличение объемов производства продукции агропромышленного комплекса Дорогобужского района.
- Повышение конкурентоспособности местных товаропроизводителей за счет внедрения новых технологий и повышения производительности труда.
- Обеспечение государственной поддержки развития всех форм хозяйствования.

Туризм

- Создание и реконструкция объектов культурного наследия и туристской инфраструктуры.
- Производство товаров туристского назначения.
- Развитие тематического или специализированного туризма – спортивного, событийного.





Инвестиционная площадка № 67-06-03

Местоположение:

г. Дорогобуж, юго-восточная часть жилой застройки по улице Пайтерова,
67:06:0010167:3;
- расстояние до г. Москвы: 320 км;
- расстояние до г. Смоленска: 90 км.



Характеристика участка	Площадь	4,5 га
	Категория земли	земли населенных пунктов
	Форма собственности	государственная собственность до разграничения
	Приоритетное направление использования	производственная деятельность
Инженерная инфраструктура	Электроснабжение	ближайший центр питания ПС Дорогобуж 1110/35/10 на расстоянии 1,4 км по прямой до границы земельного участка. Резерв мощности для тех. присоединения составляет 9,73 МВА
	Газоснабжение	имеется возможность подключения, сети расположены 5 м. г. Дорогобуж – с.Алексино, газопровод высокого давления проходит возле дороги, диаметр трубы – 273 мм, максимальная мощность - 1500 куб.м./час
	Водоснабжение	артезианская скважина в 500 м. от площадки
	Водоотведение	очистные сооружения в 100 м. от площадки

Условия предоставления	Годовая арендная плата за использование земельного участка – рублей 00 копеек (без торгов). Выкупная стоимость земельного участка - 8730938 рублей 43 копеек
Подъездные пути	двухполосная асфальтированная дорога примыкает к участку





Инвестиционная площадка № 67-06-16

Местоположение:

Дорогобужский район, западная окраина
г. Дорогобужа, 67:06:0050301:598;
- расстояние до г. Москва: 320 км;
- расстояние до г. Смоленск: 90 км.



Характеристика участка	Площадь	5 га
	Категория земли	земли населенных пунктов
	Форма собственности	государственная собственность до разграничения
	Приоритетное направление использования	для сельскохозяйственного использования

Инженерная инфраструктура	Электроснабжение	ближайший центр питания ПС Дорогобуж 1110/35/10 на расстоянии 2,6 км по прямой до границы земельного участка. Резерв мощности для тех. присоединения составляет 9,73 МВА
	Газоснабжение	точка подключения ГВД находится на расстоянии 100 м. диаметр трубы – 273 мм, максимальная мощность - 250 куб. м./час
	Водоснабжение	артезианская скважина в 500 м. от площадки
	Водоотведение	очистные сооружения в 100 м. от площадки

Условия предоставления	<p>Годовая арендная плата за использование земельного участка – 725 руб. 94 коп. (без торгов). Выкупная стоимость земельного участка - 7259403 рублей 64 копейк.</p>
------------------------	---

Подъездные пути	двухполосная асфальтированная дорога примыкает к участку
-----------------	--





Инвестиционная площадка № 67-06-17

Местоположение:

Дорогобужский район, Дорогобужское городское поселение,
67:06:0060101:295;
- расстояние до г. Москва: 320 км;
- расстояние до г. Смоленск: 90 км.



Характеристика участка	Площадь	23,7 га
	Категория земли	земли населенных пунктов
	Форма собственности	государственная собственность до разграничения
	Приоритетное направление использования	для производственной деятельности

Инженерная инфраструктура	Электроснабжение	ближайший центр питания ПС Дорогобуж 1110/35/10 на расстоянии 1,7 км по прямой до границы земельного участка. Резерв мощности для тех. присоединения составляет 9,73 МВА
	Газоснабжение	имеется возможность подключения, сети расположены 600м. г. Дорогобуж – с. Алексино, газопровод высокого давления проходит возле дороги, диаметр трубы – 273 мм, максимальная мощность – 3000 куб.м./час
	Водоснабжение	бурение скважины
	Водоотведение	строительство локальных очистных сооружений

Условия предоставления	Годовая арендная плата за использование земельного участка – 3 137 рубля 86 копейки (без торгов). Выкупная стоимость земельного участка - 31378697 рубля 48 копеек
------------------------	---

Подъездные пути	двухполосные асфальтированные дороги примыкают с двух сторон с земельного участка
-----------------	---





Инвестиционная площадка № 67-06-18

Местоположение:

г. Дорогобуж, юго-восточная часть жилой застройки по улице Пайтерова,
67:06:0010167:3;
- расстояние до г. Москвы: 320 км;
- расстояние до г. Смоленска: 90 км.



Характеристика участка	Площадь	32,2 га
	Категория земли	земли населенных пунктов
	Форма собственности	государственная собственность до разграничения
	Приоритетное направление использования	производственная деятельность
Инженерная инфраструктура	Электроснабжение	ближайший центр питания ПС Дорогобуж 1110/35/10 на расстоянии 1,0 км по прямой до границы земельного участка. Резерв мощности для тех. присоединения составляет 9,73 МВА
	Газоснабжение	имеется возможность подключения, сети расположены 600м. г. Дорогобуж – с.Алексино, газопровод высокого давления проходит возле дороги, диаметр трубы – 273 мм, максимальная мощность – 2900 куб.м./час
	Водоснабжение	бурение скважины
	Водоотведение	строительство локальных очистных сооружений
Условия предоставления	Годовая арендная плата за использование земельного участка – 4 397 рублей 98 копеек (без торгов). Выкупная стоимость земельного участка - 43979822 руб. 76 коп.	
Подъездные пути	двухполосная асфальтированная дорога примыкает к участку	





Малое предпринимательство

Число субъектов малого и среднего предпринимательства



635

97,84% к уровню 2021
года

По видам деятельности:



Промышленность



Строительство



Оптовая и
розничная
торговля



Операции с
недвижимостью,
предоставление услуг

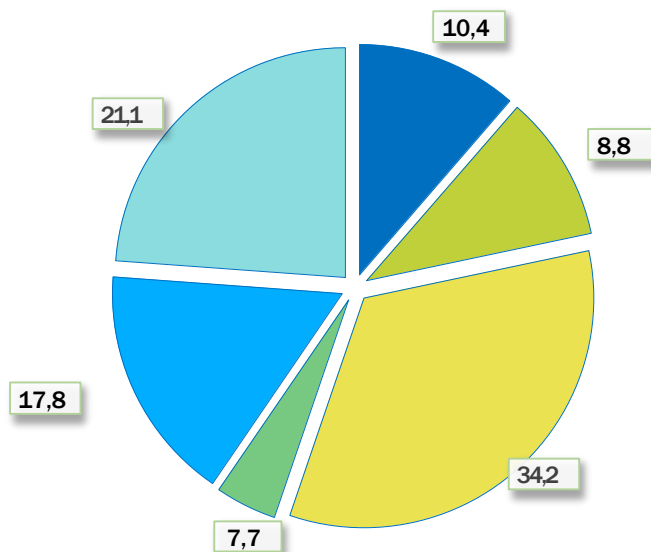


Транспорт и
связь



Прочие
виды

Структура субъектов малого и среднего предпринимательства по сферам деятельности, %





Реализация государственной политики в сфере развития малого и среднего предпринимательства осуществляется в рамках подпрограммы «Развитие малого и среднего предпринимательства в Смоленской области» областной государственной программы «Экономическое развитие Смоленской области», включая создание благоприятного предпринимательского и инвестиционного климата.

Возмещение субъектам МСП до 50% затрат на технологическое присоединение к объектам электросетевого хозяйства мощностью до 1,5 МВт, не более 2 млн. рублей



Возмещение субъектам МСП до 70% затрат на уплату первого взноса (аванса) по договорам лизинга оборудования с российскими лизинговыми организациями, не более 2,5 млн. рублей

Предоставления грантов субъектам МСП, являющимся социальными предприятиями, или субъектам МСП, созданным физическими лицами в возрасте до 25 лет включительно - до 0,5 млн.руб.



Департамент инвестиционного развития Смоленской
области

214014, г. Смоленск, ул. Энгельса, д. 23

Сайт: dep-invest.admin-smolensk.ru

E-mail: dep@smolinvest.com





Дорогобужский район
Смоленской области

Промышленный комплекс

Число предприятий



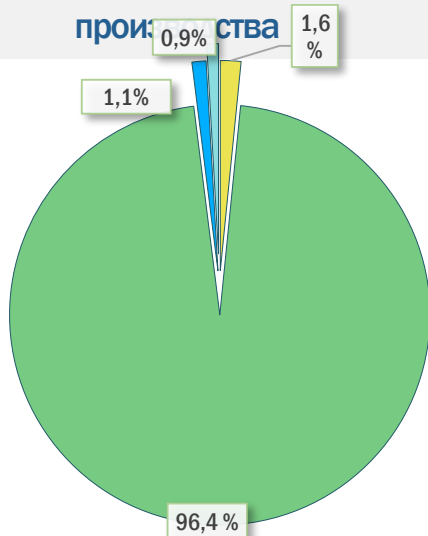
326

Численность работающих



5,672 тыс. чел.

Структура промышленного производства

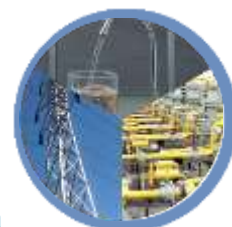


Производство готовых
металлических изделий

680,0 млн. руб.

ООО

«Дорогобужкотломаш»



Производство
и распределение газа
и воды

465,0 млн. руб.

ООО «Дорогобужская ТЭЦ»
МУП «Водоканал»
ООО

«Смоленскрегионтеплоэнерго»



Производство
химических
веществ и химических
продуктов

41450,0 млн. руб.

ПАО «Дорогобуж»
ООО «Полимерглас»



Производство
резиновых и
пластмассовых
изделий

399,0 млн. руб.

ООО «Дорогобужский
полимер»



Департамент
инвестиционного развития
Смоленской области



Дорогобужский район
Смоленской области

Территория опережающего социально-экономического развития «Дорогобуж»



НАЛОГОВЫЕ ЛЬГОТЫ:



Налог на прибыль:
федеральный бюджет - **0%** (1-5 гг.)
3% (6-10 гг.)
областной бюджет - **0%** (1-5 гг.)
10% (6-10 гг.)



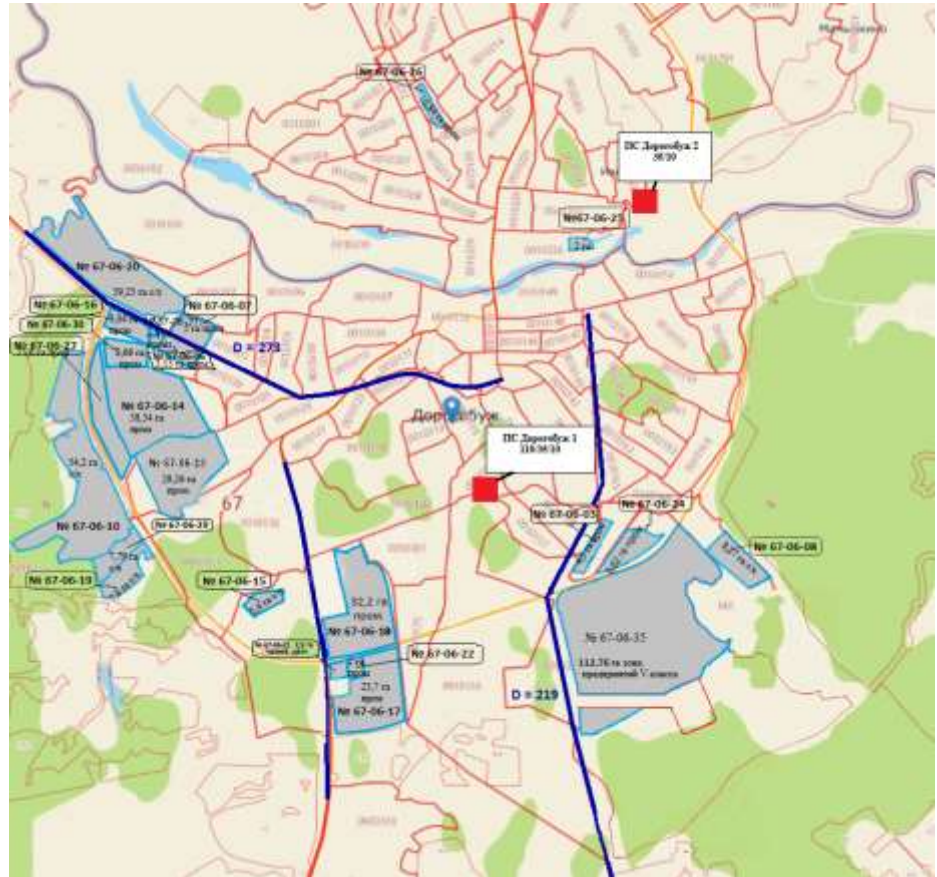
Налог на имущество



Земельный налог

0%

- предоставление земельного участка без торгов
- возможность получения кредита в государственной корпорации развития «ВЭБ.РФ»:
 - под 1 % годовых от 5 до 1000 млн. руб.
 - под 5 % годовых от 250 до 1 000 млн. руб.
- ✓ Срок предоставления кредита до 15 лет
- ✓ Отсрочка по выплате кредита – не более 3 лет, но не более инвестиционной фазы
- ✓ Собственные средства – не менее 20 %
- ✓ Целевой характер – финансирование капитальных вложений



Виды разрешенного использования земельных участков

инвестиционных площадок:

- для производственной деятельности
- для размещения промышленных объектов
- для сельскохозяйственного производства
- для сельскохозяйственного использования
- отдых (рекреация)



границы инвестиционных площадок



существующий газопровод



существующие электрические подстанции

Департамент
инвестиционного развития
Смоленской области

www.smolinvest.com



Дорогобужский район
Смоленской области

Сельское хозяйство

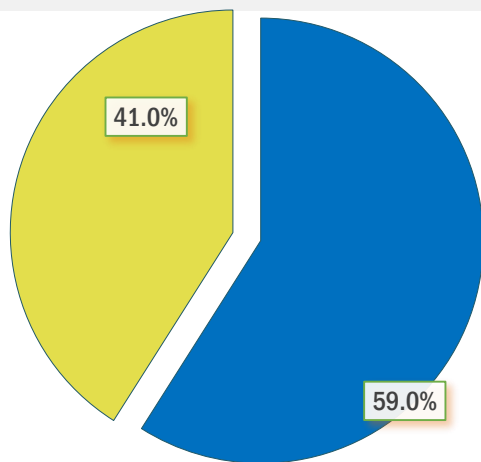
Производство основных видов продукции во всех категориях хозяйств

Число предприятий



6

Структура сельского хозяйства



■ Растениеводство
■ Животноводство



зерно



картофель



овощи



МОЛОКО



МЯСО СКОТА И ПТИЦЫ



яйцо

Основные задачи на период до 2025 года

- Увеличение объемов производства продукции агропромышленного комплекса
- Внедрение новых технологий и повышение производительности труда
- Обеспечение государственной поддержки развития всех форм хозяйствования
- Вовлечение в оборот неиспользуемых земель сельскохозяйственного назначения



Департамент
инвестиционного развития
Смоленской области

www.smolinvest.com



Государственная поддержка сельхозтоваропроизводителей (субсидии)

Растениеводство

1. Субсидии на стимулирование увеличения производства масличных культур.
2. Субсидии на возмещение части затрат на приобретение элитных семян.
3. Субсидии на возмещение части затрат на проведение комплекса агротехнологических работ.
4. Субсидии по возмещению производителям зерновых культур части затрат на производство и реализацию зерновых культур.
5. Субсидии на возмещение части затрат на прирост собственного производства льно- и (или) пеньковолокна, и (или) тресты льняной, и (или) тресты конопляной.
6. Субсидии на возмещение части затрат на закладку и (или) уход за многолетними насаждениями
7. Субсидии на возмещение части затрат на проведение культуртехнических мероприятий на выбывших сельскохозяйственных угодьях, вовлекаемых в сельскохозяйственный оборот, а также мероприятия в области известкования кислых почв на пашне.
8. Субсидии на подготовку проектов межевания земельных участков и на проведение кадастровых работ.
9. Субсидии на стимулирование увеличения производства картофеля и овощей.
10. Субсидии на возмещение части затрат на проведение комплекса агротехнологических работ на посевных площадях, занятых зерновыми и (или) зернобобовыми культурами.

Модернизация объектов АПК и приобретение с/х техники

1. Субсидии на возмещение части затрат на приобретение сельскохозяйственной, промышленной техники для производства сельскохозяйственной продукции.
2. Субсидии на возмещение части затрат на уплату лизинговых платежей.
3. Субсидии на возмещение части прямых понесенных затрат на создание и (или) модернизацию объектов агропромышленного комплекса: хранилищ, животноводческих комплексов молочного направления, льно, пенькоперерабатывающих предприятий.

Животноводство

1. Субсидии на поддержку племенного животноводства.
2. Субсидии на приобретение племенного молодняка.
3. Субсидии на повышение продуктивности в молочном скотоводстве.
4. Субсидии на возмещение части затрат на прирост поголовья молочных коров.
5. Субсидии на возмещение части затрат на содержание высокопродуктивного поголовья молочных коров.
6. Субсидии на развитие мясного животноводства.
7. Субсидии на возмещение части затрат на обеспечение прироста сельскохозяйственной продукции собственного производства в рамках приоритетных подотраслей агропромышленного комплекса:
 - маточное товарное поголовье.
8. Субсидии на возмещение части затрат на обеспечение прироста объема молока сырого крупного рогатого скота, козьего и овечьего, переработанного на пищевую продукцию.
9. Субсидии на возмещение части затрат на реализованную товарную рыбу, произведенную в Смоленской области.
10. Субсидии на возмещение части затрат на приобретение рыбобосадочного материала.
11. Субсидии на возмещение части затрат, связанных с разработкой проектно-сметной документации на создание и (или) модернизацию молочно-товарных ферм, и проведение инженерных изысканий, выполняемых в целях подготовки данной проектной документации.

Развитие малых форм хозяйствования

1. Гранты на развитие семейных ферм на базе крестьянских (фермерских) хозяйств, включая индивидуальных предпринимателей.
2. Гранты «Агrostартап» крестьянским (фермерским) хозяйствам или индивидуальным предпринимателям на их создание и (или) развитие.
3. Гранты сельскохозяйственным потребительским кооперативам на развитие материально-технической базы.
4. Субсидии сельскохозяйственным потребительским кооперативам (за исключением сельскохозяйственных потребительских кредитных кооперативов) на возмещение части затрат, связанных с их развитием.

Возмещение процентных ставок по кредитам

Субсидии на возмещение части затрат на уплату процентов по инвестиционным кредитам, полученным в российских кредитных организациях, и займам, полученным в сельскохозяйственных кредитных потребительских кооперативах.

Развитие сельских территорий

1. Социальные выплаты на строительство (приобретение) жилья в сельской местности гражданам РФ.
2. Субсидии на строительство (приобретение) жилья, предоставляемого гражданам по договору найма жилого помещения.
3. Субсидия на реализацию мероприятий по благоустройству сельских территорий.
4. Субсидии на возмещение части затрат, связанных с обеспечением квалифицированными специалистами.

Сельскохозяйственное страхование

Субсидии на возмещение части затрат на уплату страховой премии, начисленной по договору сельскохозяйственного страхования в области растениеводства, и (или) животноводства, и (или) аквакультуры.

Развитие агротуризма

Грант «Агротуризм» сельскохозяйственным товаропроизводителям (кроме ЛПХ) на финансовое обеспечение затрат, связанных с реализацией проектов развития сельского туризма.



Дорогобужский район
Смоленской области

Транспорт

Общая протяженность
дорог



2 автодороги регионального
значения:



P-134 Смоленск-Вязьма-Зубцов



P-137 Рославль-Ельня-Дорогобуж-Сафоново

Автодороги в муниципальной
собственности:

250,6 км грунтовые

120,1 км асфальтобетонные

130,1 км прочие



Департамент
инвестиционного развития
Смоленской области

www.smolinvest.com



Дорогобужский район
Смоленской области

СВЯЗЬ

1
организация,
оказывающая услуги
связи



Дорогобужский ЛТУ Сафоновского межрайонного центра технической эксплуатации телекоммуникаций Смоленского филиала ОАО «Ростелеком»

5
операторов
сотовой связи



13
почтовых
отделений
связи



-  «МТС»
-  «Билайн»
-  «Теле-2»
-  «Мегафон»
-  «Ростелеком»



Активно работает
сеть Интернет,
спутниковое и кабельное
телерадиовещание

Департамент
инвестиционного развития
Смоленской области



Дорогобужский
район
Смоленской
области

Строительство

Общая площадь
жилищного фонда

771,6 тыс. кв.м

Количество введенного
в эксплуатацию жилья

5,704
тыс. кв.м

113,7%
к уровню 2021
года



Социальная сфера

Строительство прибрежной территории вдоль озера, благоустроенной в рамках реализации государственной программы Российской Федерации «Комплексное развитие сельских территорий» селе Алексино Дорогобужского района.

Сфера культуры

В рамках регионального проекта «Культурная среда» национального проекта «Культура» в сельском Доме культуры будет проведен ремонт: отремонтированы внутренние помещения, выполнены сантехнические и электромонтажные работы.

Сфера образования

В рамках реализации Национального проекта «Образование», регионального проекта «Современная школа» на базе Усвятской СОШ открылся Центр образования естественно-научной и технологической направленностей «Точка роста». В школе проведен ремонт кабинетов физики и химии.



Департамент
инвестиционного развития
Смоленской области

www.smolinvest.com



Дорогобужский район
Смоленской области

Потребительский рынок товаров и услуг

Количество предприятий
розничной торговли



117

Оборот розничной торговли



1601,3

млн. руб.



Общественное
питание



14



Бытовое
обслуживание

Обеспеченность
населения
торговыми
площадями
на 1 тыс. чел.



470,8
КВ.М



Департамент
инвестиционного развития
Смоленской области

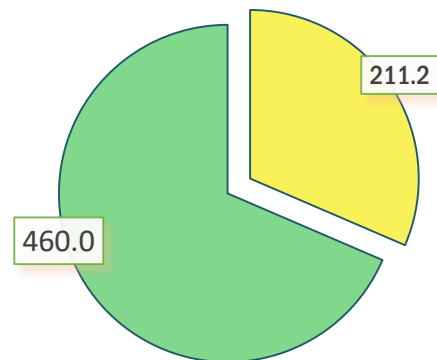
www.smolinvest.com



Финансовые организации, осуществляющие деятельность

Банки	Страховые компании
1. ПАО «Сбербанк»	1. Филиал ПАО СК «Росгосстрах» Смоленской области агентский центр «Дорогобужский», 2. Страховое публичное акционерное общество «Ингосстрах», 3. Акционерное общество страховая компания «Астро-Волга», 4. Акционерное общество «Группа страховых компаний «Югория»

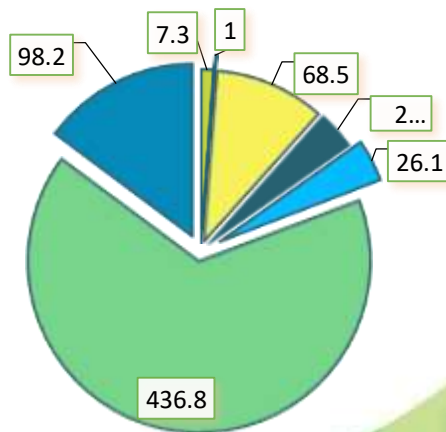
Структура доходов, млн. руб.



- Налоговые и неналоговые поступления
- Безвозмездные поступления

Структура расходов, млн. руб.

- Национальная экономика
- Жилищно-коммунальное хозяйство
- Общегосударственные расходы
- Физическая культура и спорт
- Социальная политика
- Образование
- Другое





Дорогобужский район
Смоленской области

Образование



Муниципальные образовательных учреждений



Учреждения общего образования



Учреждения дошкольного образования



Учреждения дополнительного образования

Общее образование

Численность школьников
2409 чел.

11 средних общеобразовательных школ, из них:
9 – средних общеобразовательных,
1 – основных

Дополнительное образование

Обучаются **1 552** чел.

МБУДО «Дорогобужский Дом детского творчества»
МБУДО «Верхнеднепровская детско-юношеская спортивная школа»

Дошкольное образование

Воспитанников **8712** чел.

8 дошкольных образовательных учреждений
7 дошкольных групп в школах



Департамент
инвестиционного развития
Смоленской области

www.smolinvest.com



СЕТЬ МЕДИЦИНСКИХ УЧРЕЖДЕНИЙ

Дорогобужская ЦРБ

1

Стационарные клинические учреждения

1

Лечебно-профилактические службы

9



Количество
коек



Численность
врачей в
районе



Обеспеченность
медицинскими
работниками
(на 10 тыс. чел.)

На территории муниципального образования осуществляют свою деятельность 2 стоматологических кабинета (в г. Дорогобуже и пгт Верхнеднепровский)





Численность населения, занимающаяся
физкультурой и спортом

5398 человек

29 спортивных объектов

Крупные:

Спортивный клуб «Олимп»
Тренажерный зал КЦ ПАО «Дорогобуж»
МАУ «ФОК» г. Дорогобуж

1 спортивная школа

МБУДО Верхнеднепровская ДЮСШ

В 2022 г. проведено

35 спортивно-массовых
мероприятий





Музеи



МБУДО «Дорогобужская детская музыкальная школа»



МБУ «Дорогобужский историко-краеведческий музей»



Клубные учреждения

В 2022 г. проведено Открытие «Виртуального концертного зала» 900 учащихся, 13 коллективов, 137 мероприятий, 4798 посетителей

1 330 мероприятий в сфере культуры

В **71** клубных формированиях

занимаются **657** человек

В библиотеках зарегистрировано

15 260 читателей,

книговыдача **352 657** экземпляров



Библиотеки





Дорогубужский район
Смоленской области

Туризм



Средства размещения



Усадьбы



Объектов культурного наследия



Объектов археологического наследия

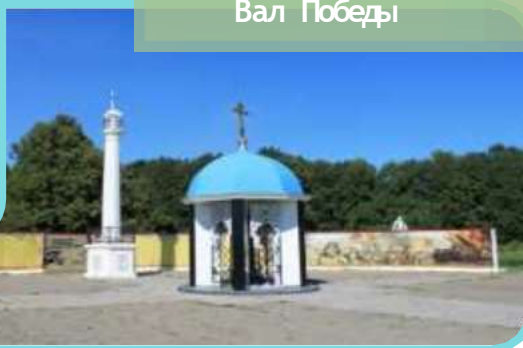


Церкви и храмы

Глобус



Вал Победы



Танк

Событийный туризм

- ✓ Апрель – районный военно-исторический праздник с участием военно-спортивного объединения «Варта»
- ✓ Август – освобождение г. Дорогубужа от немецко-фашистских захватчиков

Приоритетные направления:



Рекреационный



Культурно-познавательный



Сельский и экологический



Религиозный



Департамент инвестиционного развития Смоленской области



Сильные стороны S	<ul style="list-style-type: none">▪ выгодное географическое положение;▪ возможность создания крупных логистических центров;▪ относительная близость к московской агломерации и границе с Республикой Беларусь;▪ наличие инженерной инфраструктуры;▪ наличие комплекса культурно-исторических ценностей;▪ наличие собственных сырьевых запасов для развития промышленности строительных материалов▪ ТОСЭР «Дорогубуж» - это экономическая зона с льготными налоговыми условиями, упрощёнными административными процедурами и другими привилегиями – один из инструментов Моногорода.
Слабые стороны W	<ul style="list-style-type: none">▪ слабость инновационной составляющей в промышленности;▪ зависимость платежеспособного спроса населения на продукцию местной промышленности и малого бизнеса от стабильной работы градообразующего предприятия;▪ высокая зависимость от предприятий-монополий;▪ дефицит кадров из-за возникших демографических диспропорций;▪ недостаточный уровень развития транспортной инфраструктуры (отсутствие железнодорожного сообщения).
Возможности O	<ul style="list-style-type: none">▪ внедрение инновационных технологий;▪ модернизация действующих производств;▪ реализация инвестиционных проектов, направленных на развитие туризма;▪ внедрение инновационных технологий;▪ организация логистического центра;▪ вовлечение в сельхозпроизводство неиспользуемых угодий.
Угрозы T	<ul style="list-style-type: none">▪ высокая закредитованность населения, слабая инфраструктурная база действующих предприятий, и как следствие невозможность получения кредитов для реализации инвестиционных проектов, рост процентных ставок по кредитам кредитных организаций;▪ демографическое старение населения;▪ отток молодежи и граждан среднего возраста из района в крупные города России.





Дорогобужский
район
Смоленской
области

Контакты

ГЛАВА МУНИЦИПАЛЬНОГО ОБРАЗОВАНИЯ
«ДОРОГБУЖСКИЙ РАЙОН» СМОЛЕНСКОЙ
ОБЛАСТИ:

Серенков

Константин Николаевич

Телефон: (48144) 4-11-44

E-mail: admdor@admin-smolensk.ru

Сайт: dorogobuzh.admin-smolensk.ru

ДЕПАРТАМЕНТ ИНВЕСТИЦИОННОГО
РАЗВИТИЯ СМОЛЕНСКОЙ ОБЛАСТИ:

Телефон: (4812) 20-55-20

Факс: (4812) 20-55-13

E-mail: smolinvest67@smolinvest.com

Сайт: dep-invest.admin-smolensk.ru

ЗАМЕСТИТЕЛЬ ГЛАВЫ МУНИЦИПАЛЬНОГО
ОБРАЗОВАНИЯ «ДОРОГБУЖСКИЙ РАЙОН»
СМОЛЕНСКОЙ ОБЛАСТИ - ПРЕДСЕДАТЕЛЬ
КОМИТЕТА ПО ЭКОНОМИКЕ И
ПЕРСПЕКТИВНОМУ РАЗВИТИЮ:

Бушинский

Сергей Михайлович

Телефон: (48144) 4-12-44

E-mail: ekonadmdor@mail.ru

ООО «КОРПОРАЦИЯ
ИНВЕСТИЦИОННОГО РАЗВИТИЯ»:

Телефон: (4812) 77-00-22

E-mail: smolregion67@yandex.ru Сайт:

corp.smolinvest.com



Департамент
инвестиционного развития
Смоленской области

www.smolinvest.com