

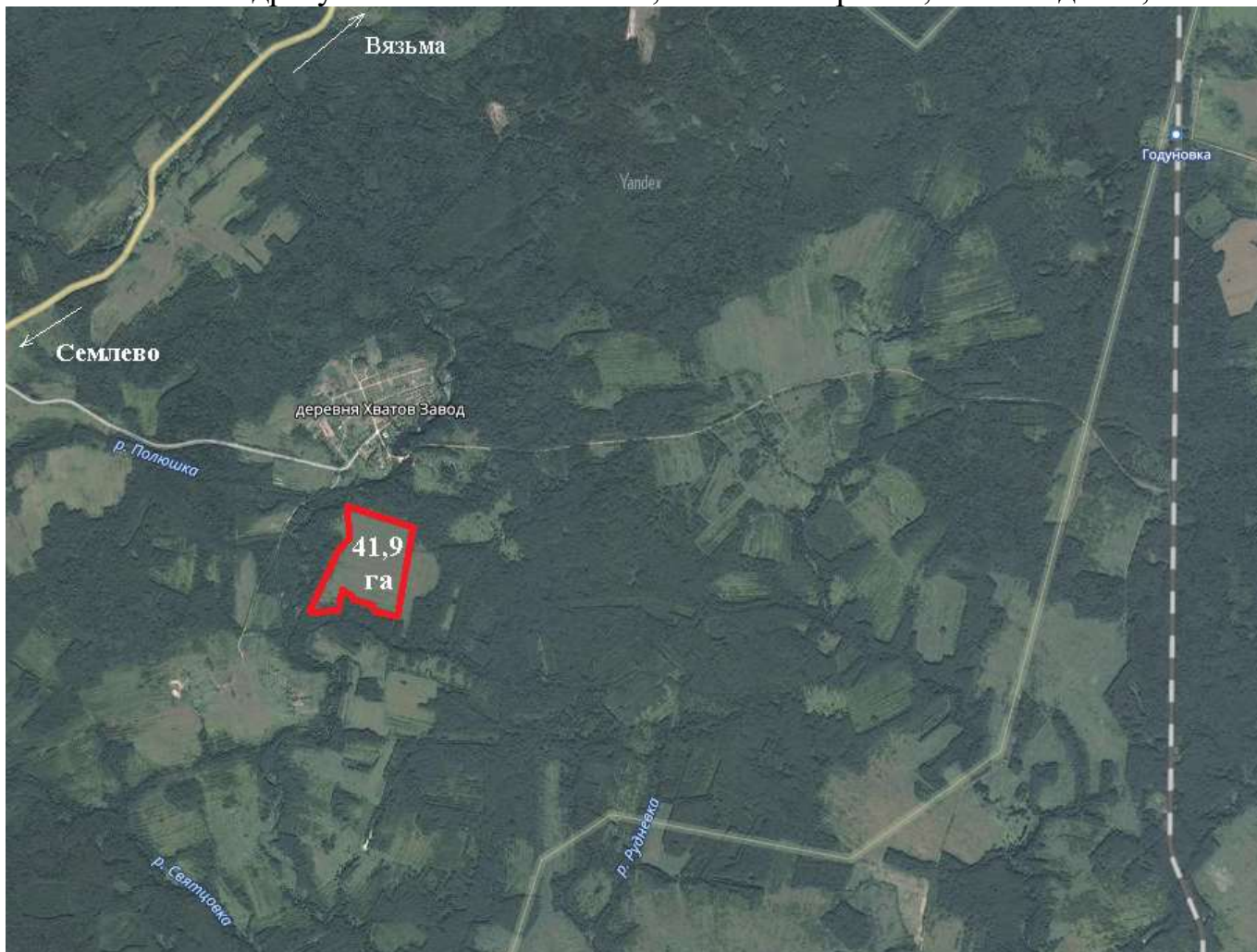
Предлагаются к реализации сформированные земельные участки на территории Вяземского района. Всего 11 земельных участков различной площади (от 4,1 до 73,2 Га). Категория земли: земли сельскохозяйственного назначения.

### Описание земельных участков:

Земельный участок с кадастровым номером 67:02:0060303:54;

Площадь: 419 001 кв. м;

Расположен по адресу: Смоленская область, Вяземский район, с/п Заводское;



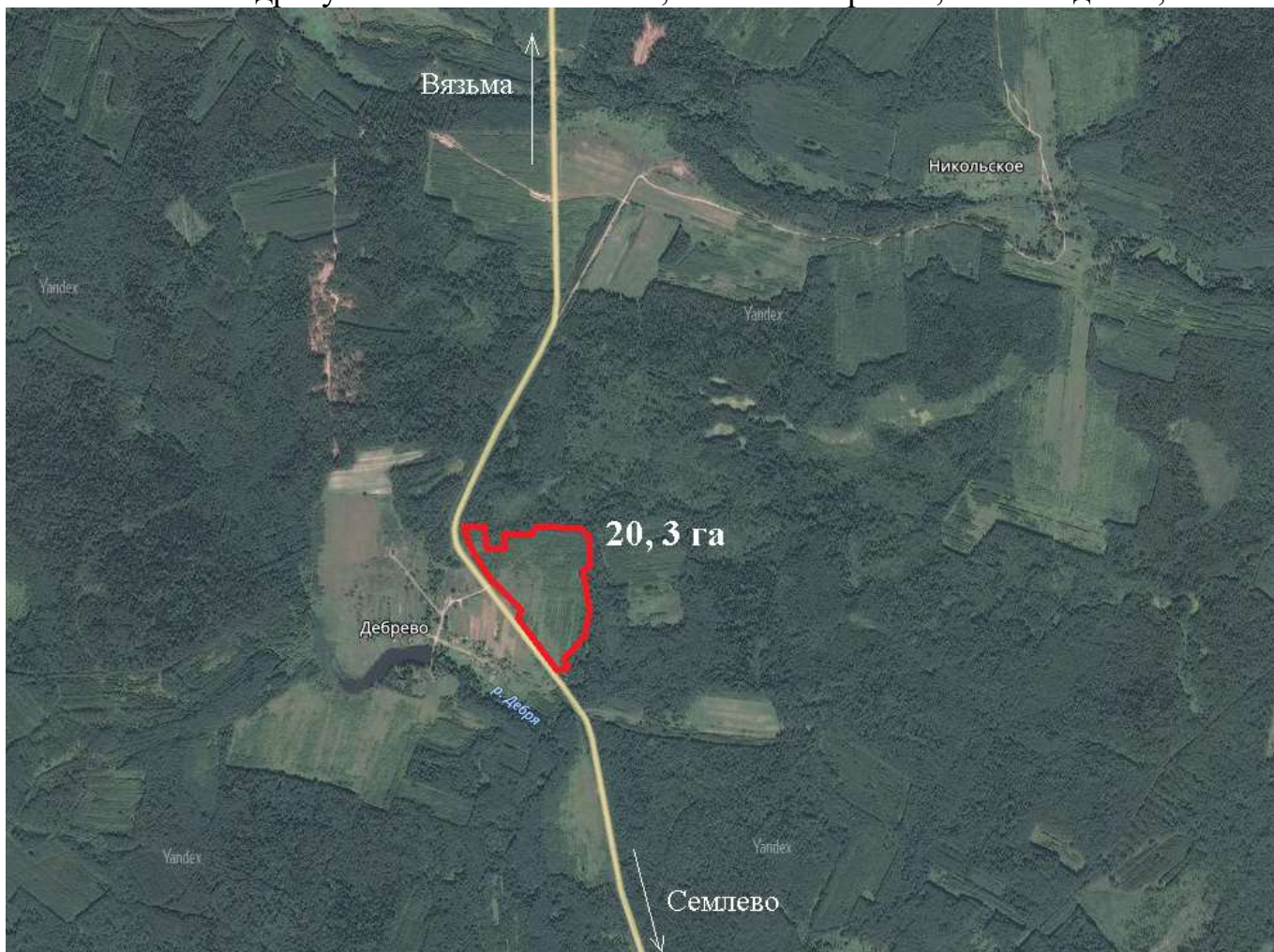
Земельный участок с кадастровым номером 67:02:0060303:55;  
Площадь: 116 700 кв. м;  
Расположен по адресу: Смоленская область, Вяземский район, с/п Заводское;



Земельный участок с кадастровым номером 67:02:0060206:35;

Площадь: 203 000 кв. м;

Расположен по адресу: Смоленская область, Вяземский район, с/п Заводское;



Земельный участок с кадастровым номером 67:02:0050110:58;

Площадь: 180 000 кв.м;

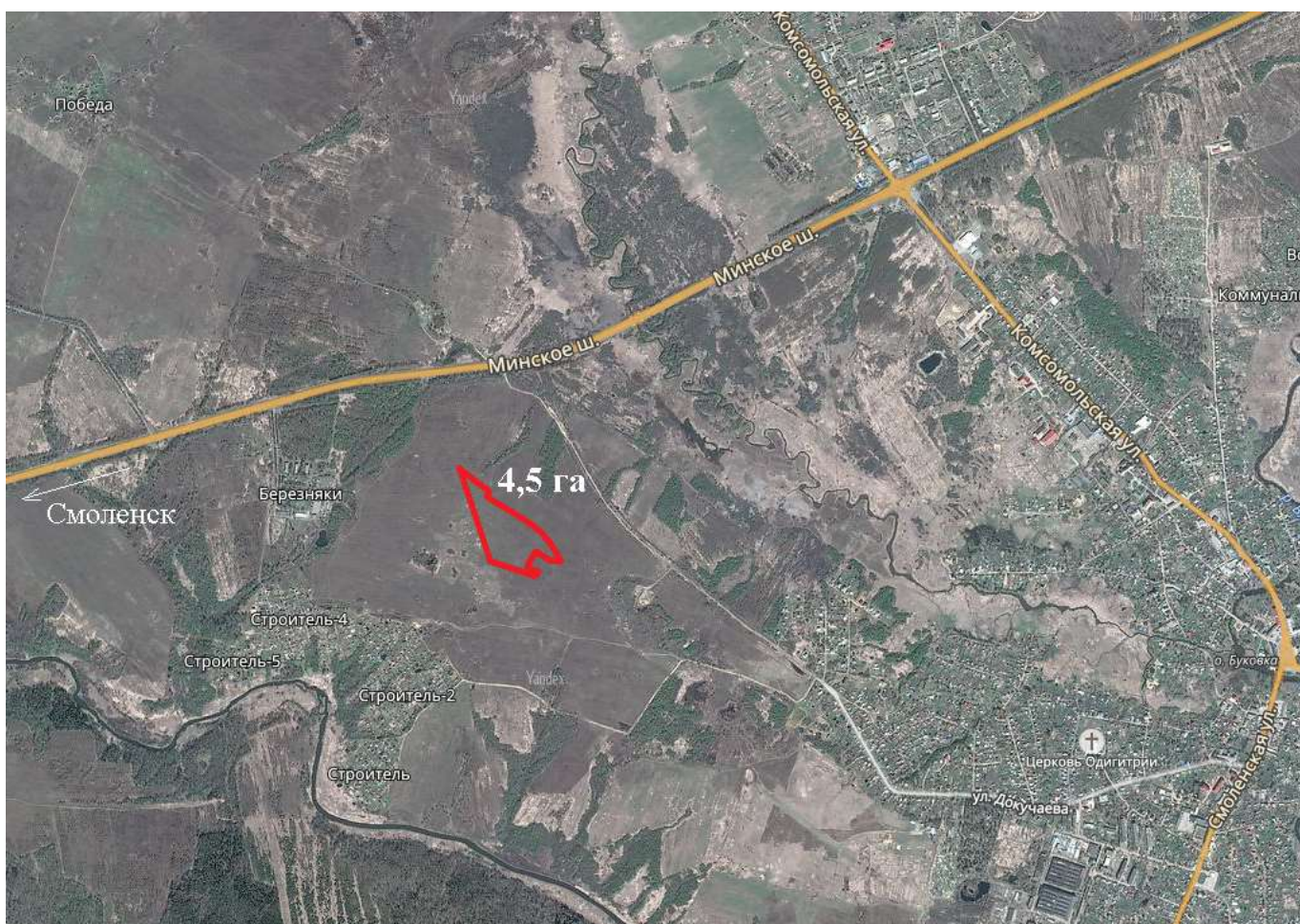
Расположен по адресу: Смоленская область, Вяземский район, с/п Степаниковское,  
200 м юго-западнее д. Шиманово;



Земельный участок с кадастровым номером 67:02:0040104:481;

Площадь: 45 000 кв.м;

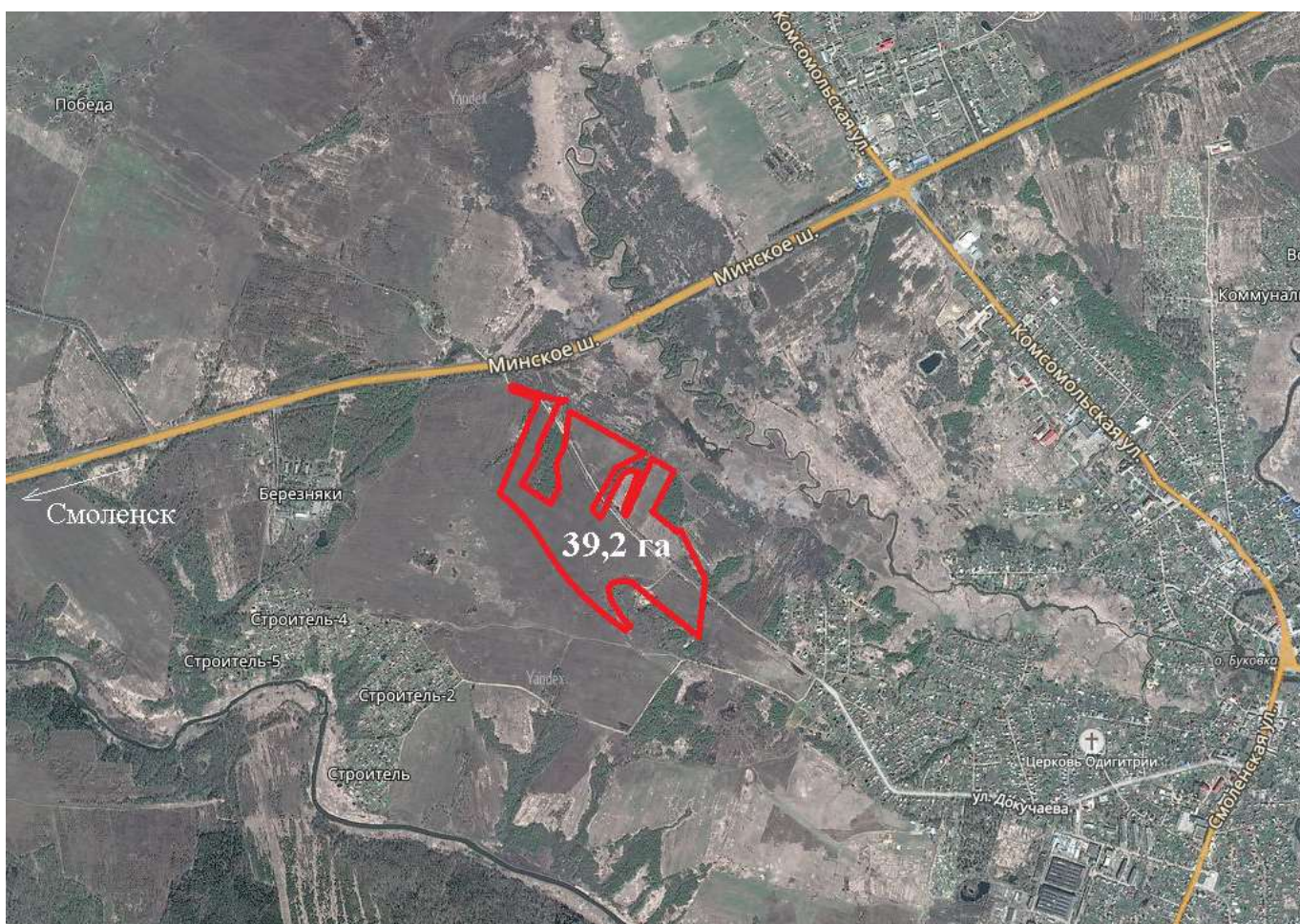
Расположен по адресу: Смоленская область, Вяземский район, с/п Андрейковское, юго-западнее Андрейково, восточнее ур. Ямское, между р. Бебря и р. Вязьма, южнее автомагистрали Москва-Минск;



Земельный участок с кадастровым номером 67:02:0040104:482;

Площадь: 392 000 кв.м;

Расположен по адресу: Смоленская область, Вяземский район, с/п Андрейковское, юго-западнее Андрейково, восточнее ур. Ямское, между р. Бебря и р. Вязьма, южнее автомагистрали Москва-Минск;



Земельный участок с кадастровым номером 67:02:0020103:181;

Площадь: 175 977 кв. м;

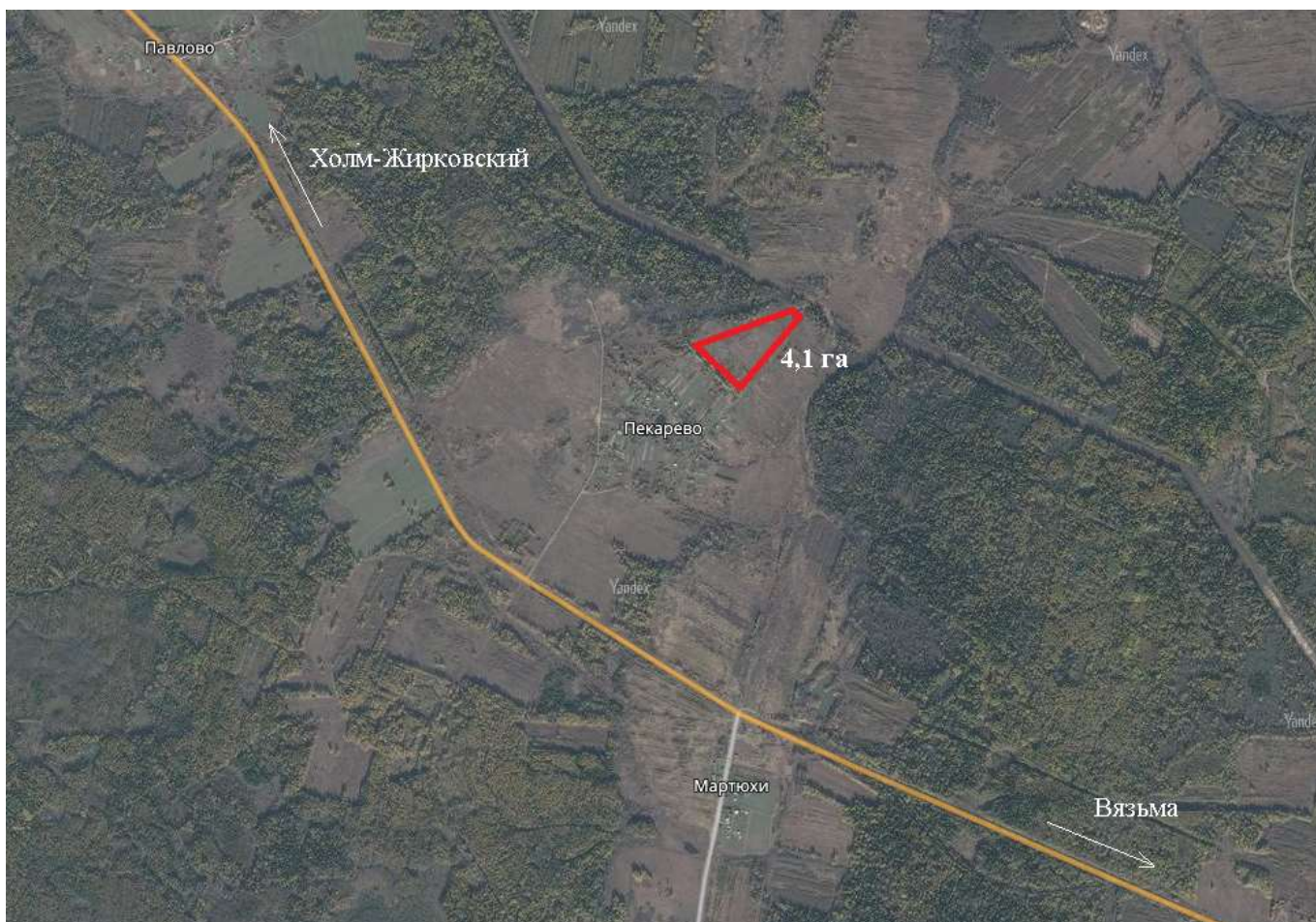
Расположен по адресу: Смоленская область, Вяземский район, с/п Масловское, КП «Богородицкое», южнее д. Пекарево;



Земельный участок с кадастровым номером 67:02:0020103:184;

Площадь: 40 999 кв. м;

Расположен по адресу: Смоленская область, Вяземский район, с/п Масловское, КП «Богородицкое», северо-восточнее д. Пекарево;





Земельный участок с кадастровым номером 67:02:0020103:183;

Площадь: 108 001 кв. м;

Расположен по адресу: Смоленская область, Вяземский район, с/п Масловское, КП «Богородицкое», северо-восточнее д. Пекарево;



Земельный участок с кадастровым номером 67:02:0040102:148;

Площадь: 731 999 кв. м;

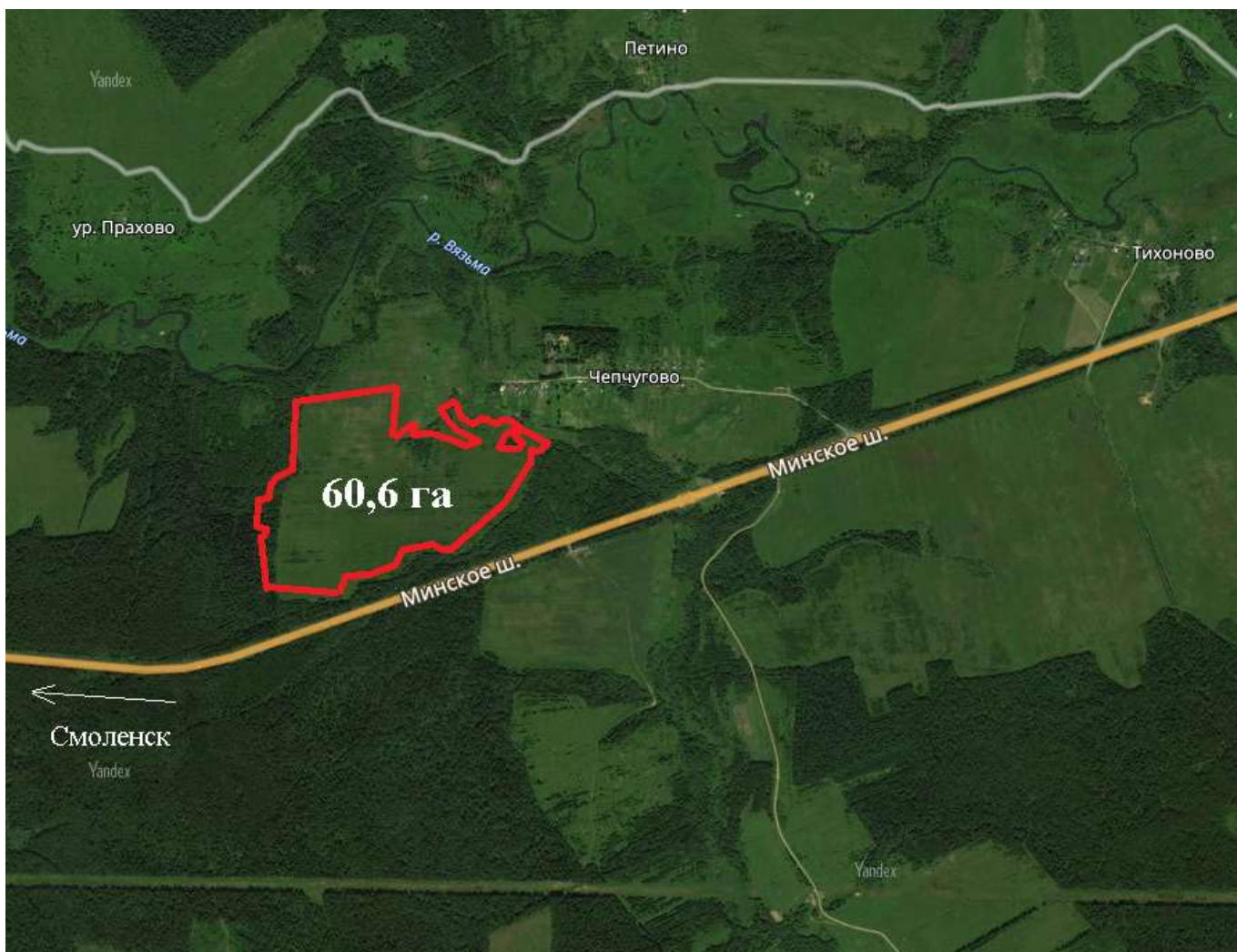
Расположен по адресу: Смоленская область, Вяземский район, с/п Относовское, в 600 м юго-западнее д. Победа;



Земельный участок с кадастровым номером 67:02:0040103:86;

Площадь: 606 000 кв. м;

Расположен по адресу: Смоленская область, Вяземский район, с/п Относовское, в 1 050 м юго-западнее д. Чепчугово.



За дополнительной информацией обращаться в Корпорацию инвестиционного развития Смоленской области.

Телефон: (4218) 77-00-24, (4812) 77-00-22; E-mail: rasulov@smolinvest.com