



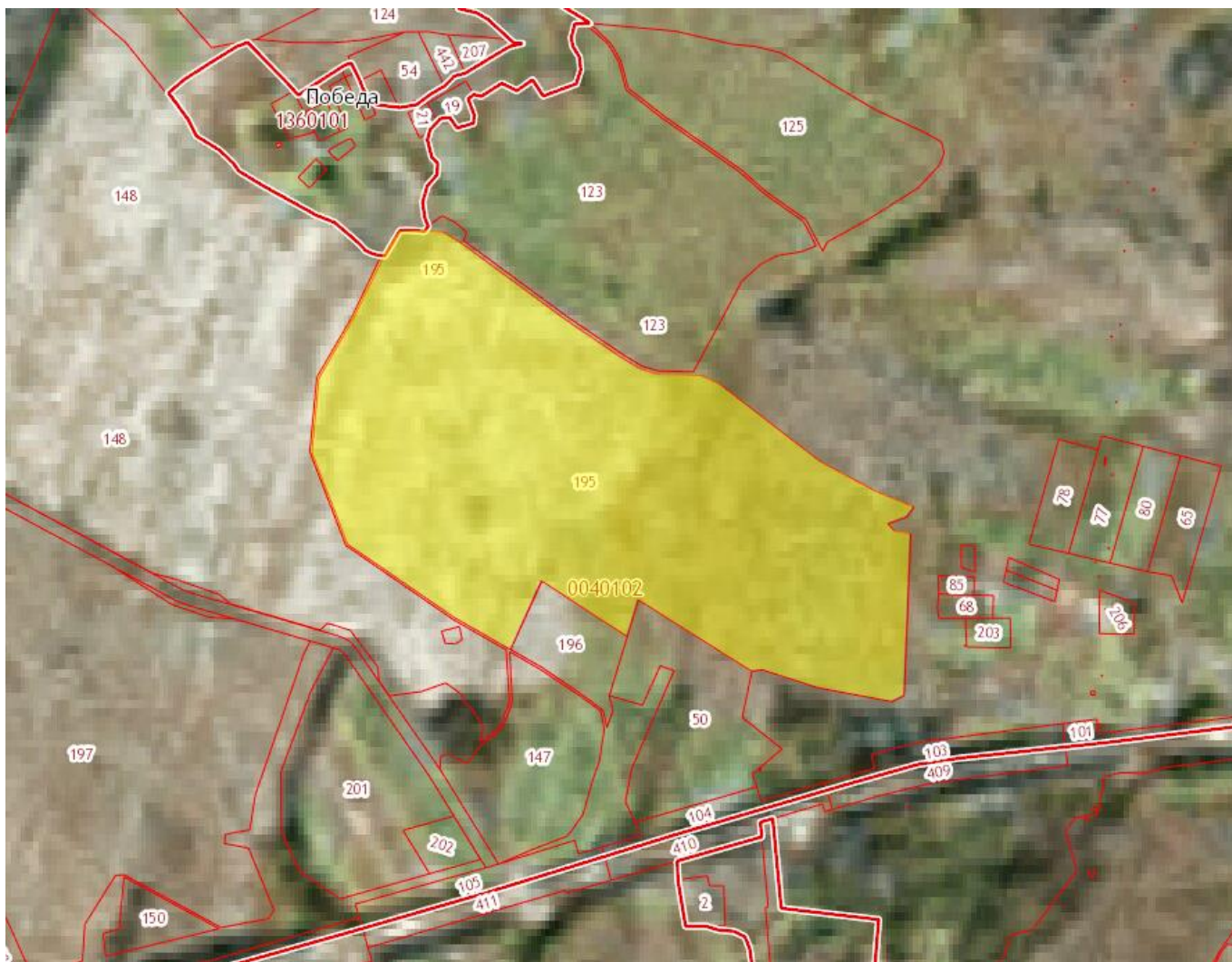
Предлагаются к реализации сформированные земельные участки на территории Вяземского района. Всего 16 земельных участков различной площади. Категория земельных участков: сельскохозяйственного назначения. Вид разрешенного использования: для сельскохозяйственного производства.

Описание земельных участков:

1. Земельный участок с кадастровым номером: 67:02:0040102:195

Площадь: 620 998 м²

Расположен по адресу: Смоленская область, р-н Вяземский, с/п Относоское, в 850 м юго-восточнее д. Победа





2. Земельный участок с кадастровым номером: 67:02:0040104:598

Площадь: 1 325 001 м²

Расположен по адресу: Смоленская область, р-н Вяземский, с/п Относосовское, в 1300 м юго-западнее д. Тихоново





3. Земельный участок с кадастровым номером: 67:02:0040102:201

Площадь: 100 000 м²

Расположен по адресу: Смоленская обл, р-н Вяземский, с/п Относосовское, в 900 м северо-западнее д. Березняки



4. Земельный участок с кадастровым номером: 67:02:0040102:198

Площадь: 10 000 м²

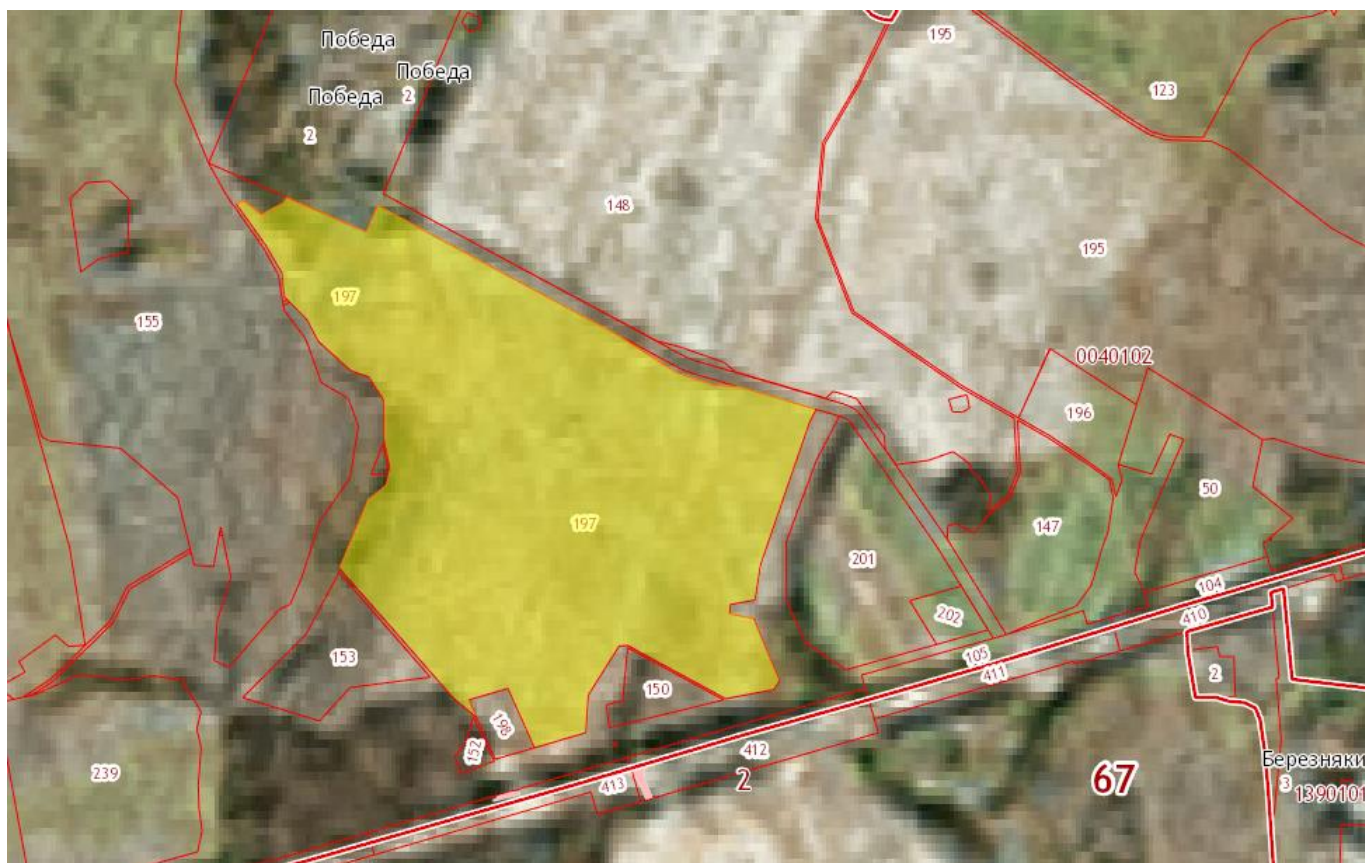
Расположен по адресу: Смоленская область, р-н Вяземский, с/п Относосовское, в 1300 м юго-западнее д. Победа



5. Земельный участок с кадастровым номером: 67:02:0040102:197

Площадь: 624 199 м²

Расположен по адресу: Смоленская область, р-н Вяземский, с/п Относосовское, в 1300 м юго-западнее д. Победа





6. Земельный участок с кадастровым номером: 67:02:0040104:593

Площадь: 377 657 м²

Расположен по адресу: Смоленская область, р-н Вяземский, с/п Относосовское, в 2150 м северо-восточнее д. Степаньково

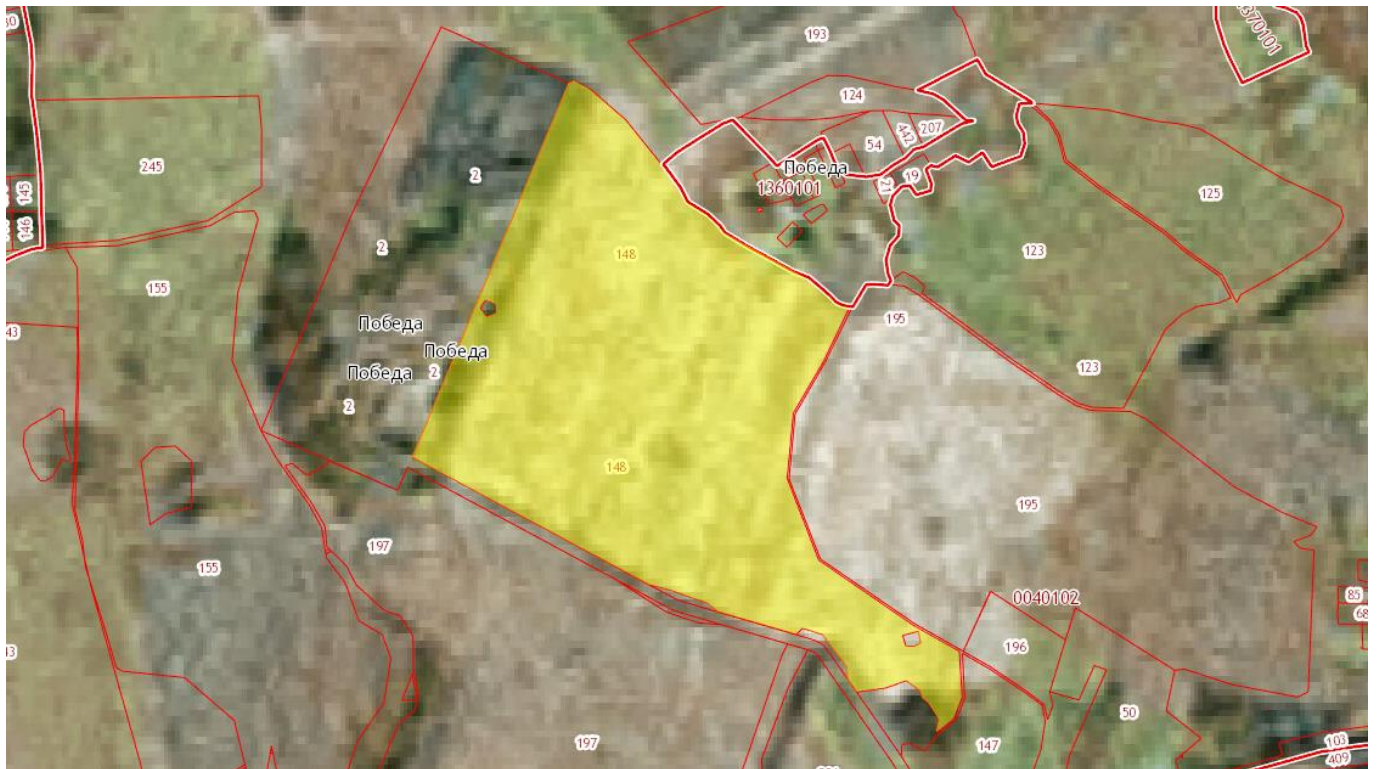




7. Земельный участок с кадастровым номером: 67:02:0040102:148

Площадь: 731 999 м²

Расположен по адресу: Смоленская обл, р-н Вяземский, с/п Относосовское, в 600 м юго-западнее д. Победа

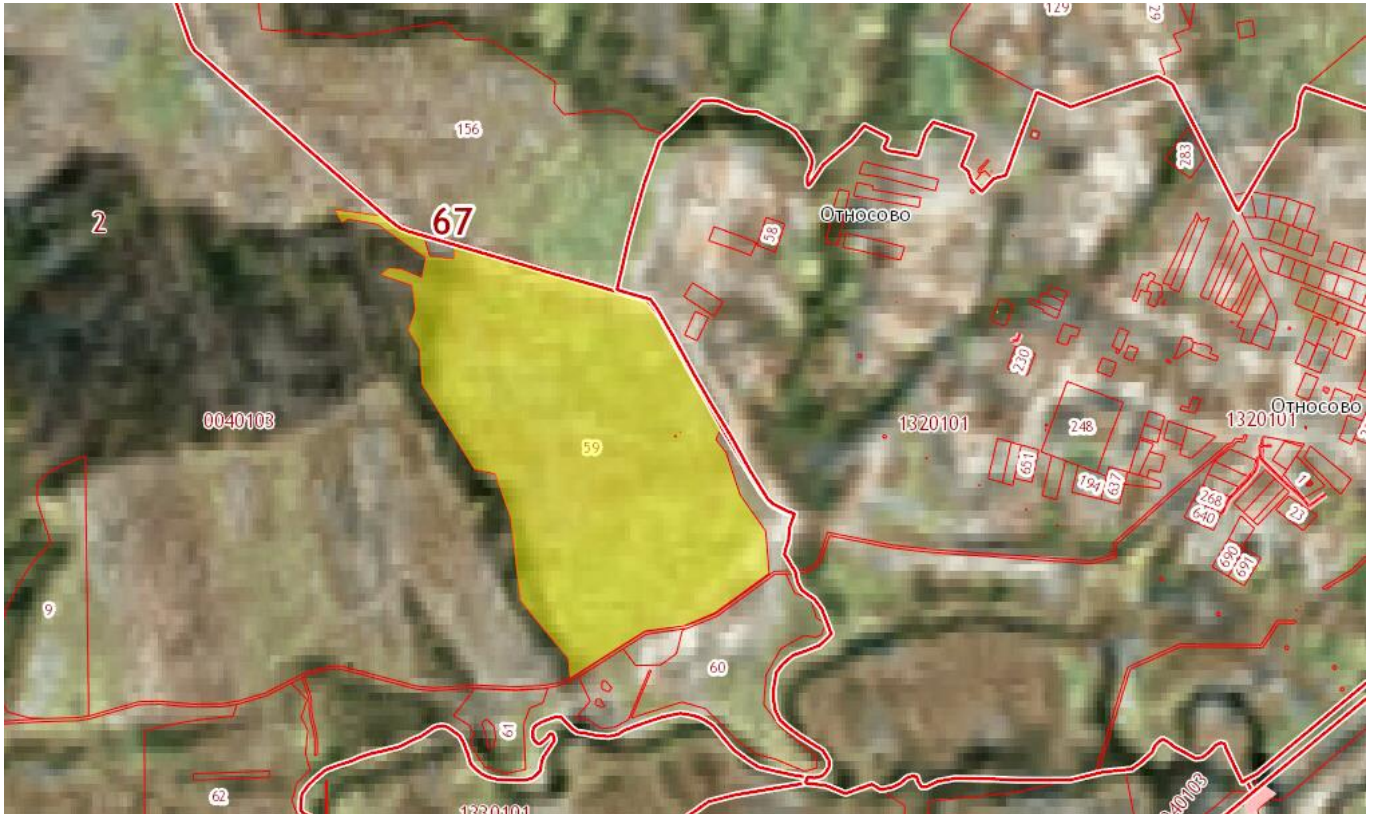




8. Земельный участок с кадастровым номером: 67:02:0040103:59

Площадь: 377 999 м²

Расположен по адресу: Смоленская область, р-н Вяземский, с/п Относоское, в 700 м западнее д. Относосо

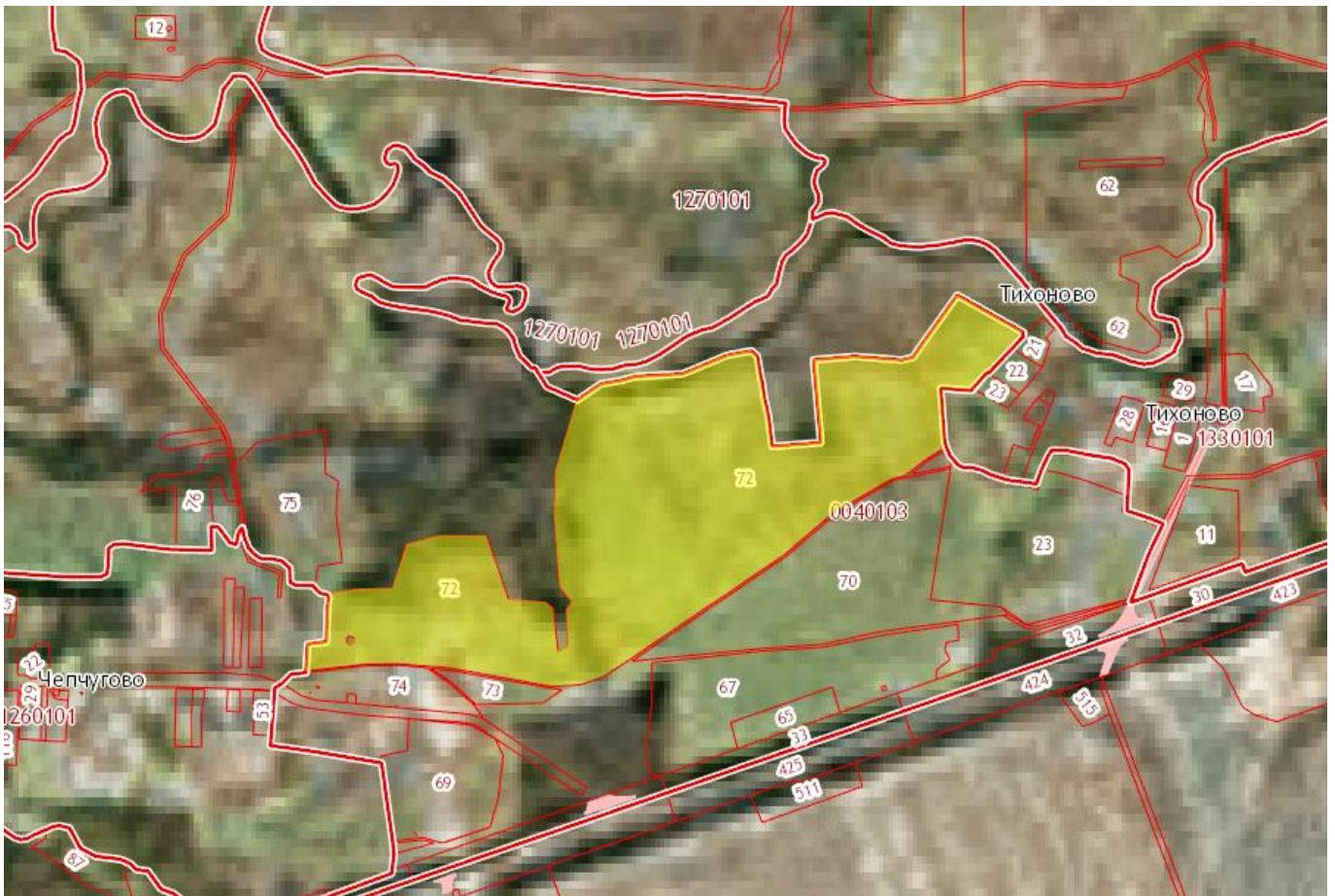




9. Земельный участок с кадастровым номером: 67:02:0040103:72

Площадь: 356 998 м²

Расположен по адресу: Смоленская область, р-н Вяземский, с/п Относосовское, в 850 м
восточнее д. Чепчугово





10. Земельный участок с кадастровым номером: 67:02:0040103:63

Площадь: 96 000 м²

Расположен по адресу: Смоленская область, р-н Вяземский, с/п Относовское, в 900 м юго-западнее д. Относово





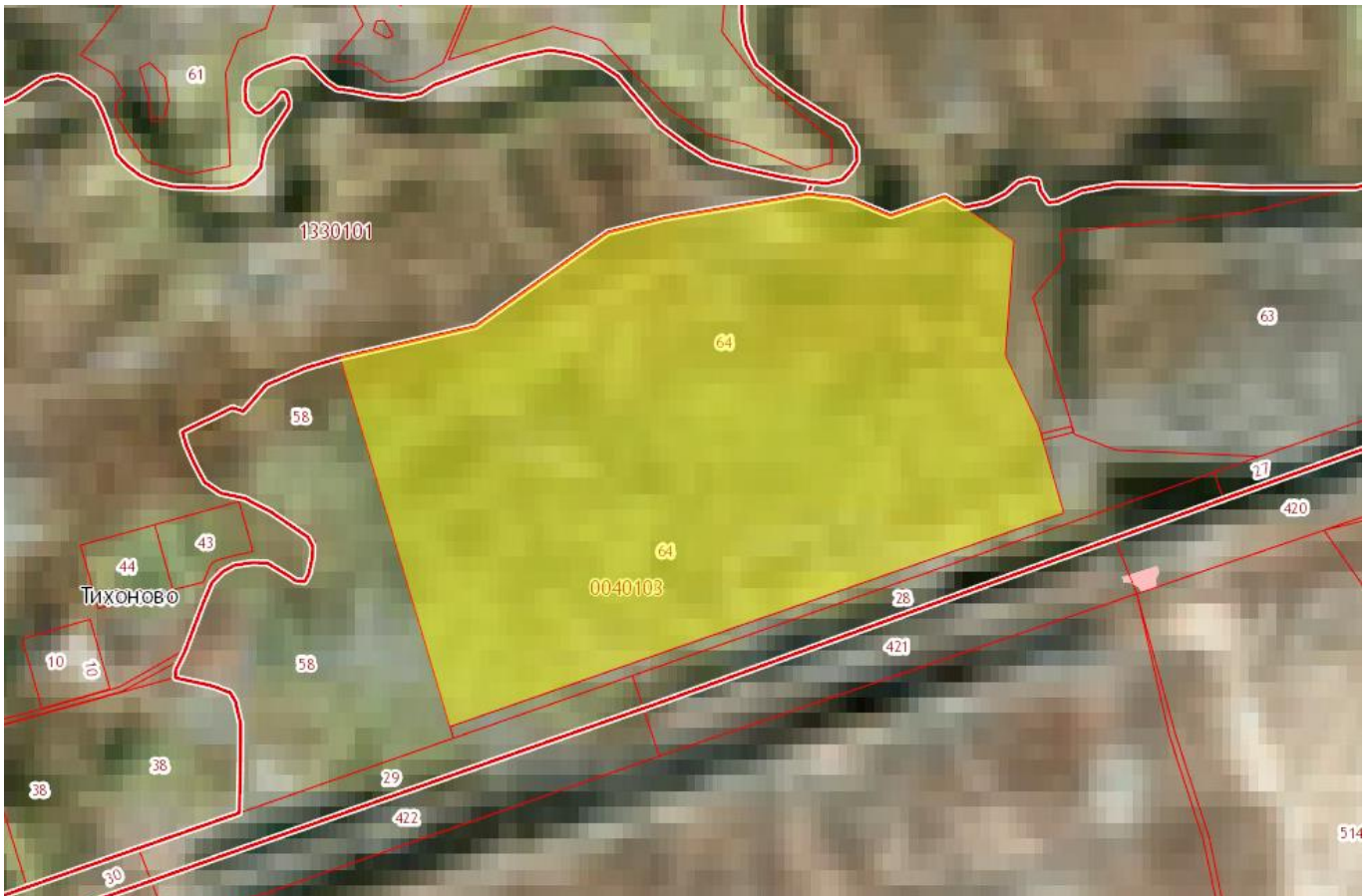
Корпорация
инвестиционного развития
Смоленской области

ООО «Корпорация инвестиционного развития Смоленской области»
214025, г. Смоленск, ул. Полтавская, 8 А, т./ф.: (4812) 77-00-22
e-mail: smolregion67@yandex.ru, www.corp.smolinvest.com
ОГРН 1126732010910 ИНН 6732042360

11. Земельный участок с кадастровым номером: 67:02:0040103:64

Площадь: 243 000 м²

Расположен по адресу: Смоленская область, р-н Вяземский, с/п Относосовское, в 1050 м восточнее д. Тихоново

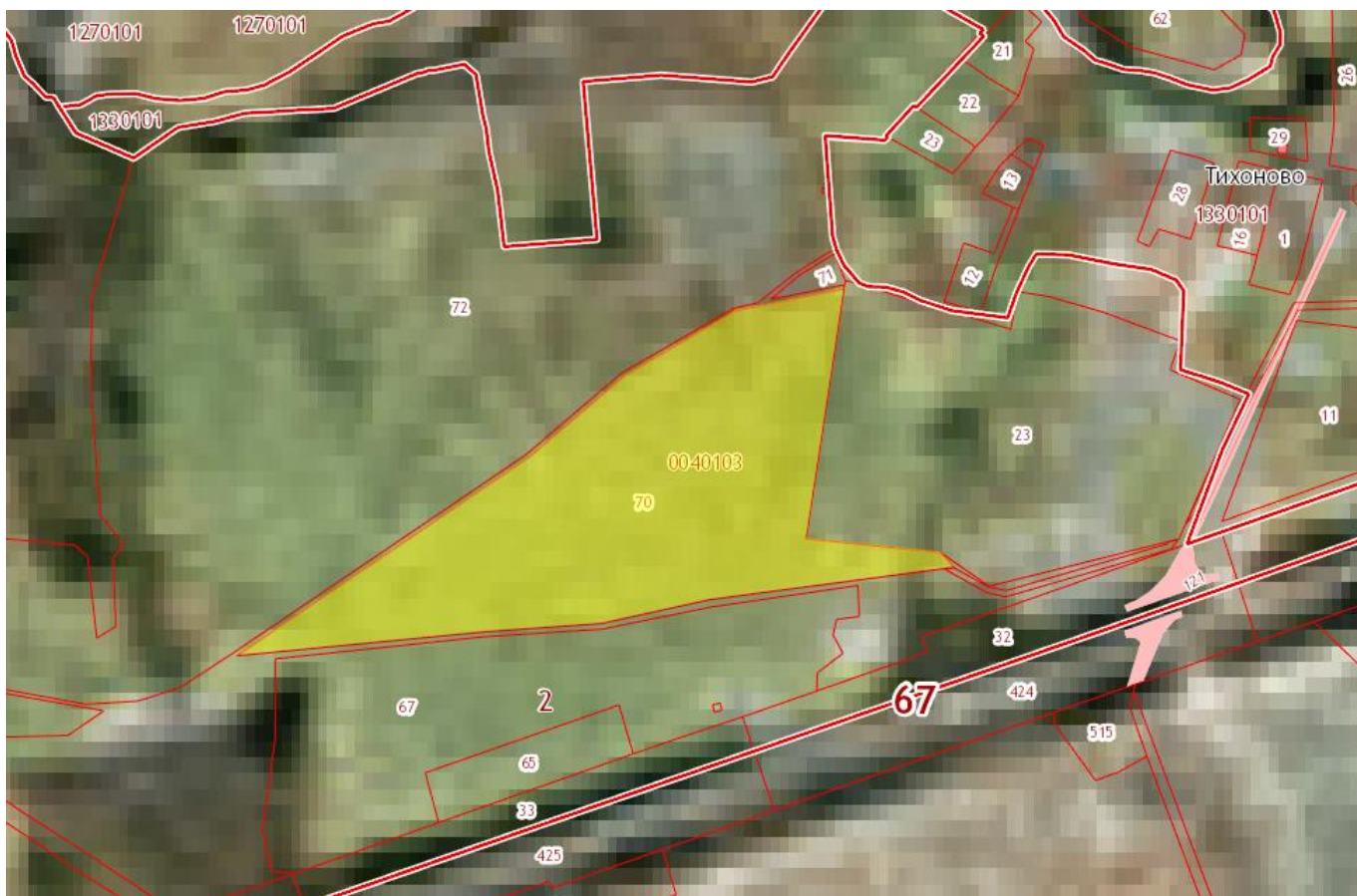




12. Земельный участок с кадастровым номером: 67:02:0040103:70

Площадь: 98 000 м²

Расположен по адресу: Смоленская область, р-н Вяземский, с/п Относосовское, в 550 м юго-западнее д. Тихоново





13. Земельный участок с кадастровым номером: 67:02:0040103:67

Площадь: 73 000 м²

Расположен по адресу: Смоленская область, р-н Вяземский, с/п Относосовское, в 800 м юго-западнее д. Тихоново

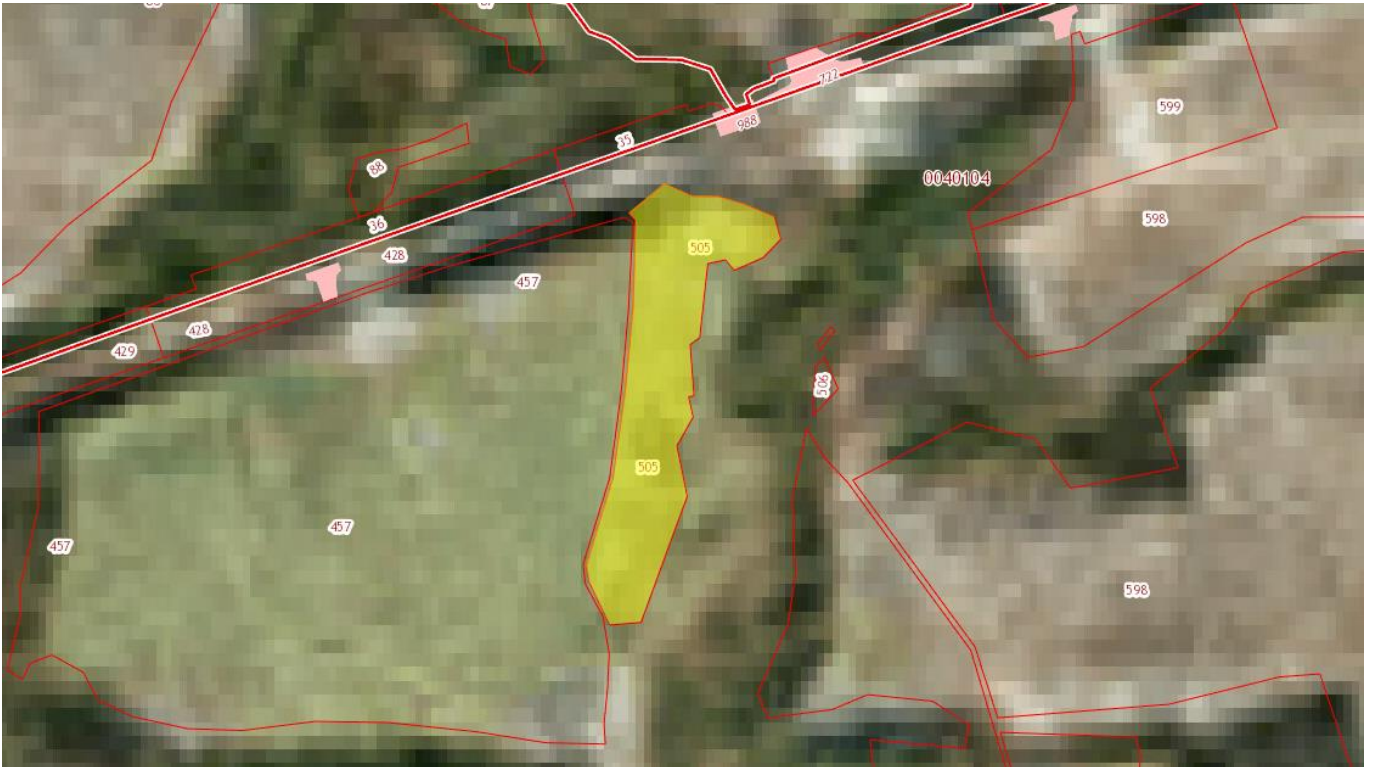




14. Земельный участок с кадастровым номером: 67:02:0040104:505

Площадь: 42 001 м²

Расположен по адресу: Смоленская область, р-н Вяземский, с/п Относосовское, в 770 м южнее д. Чепчугово





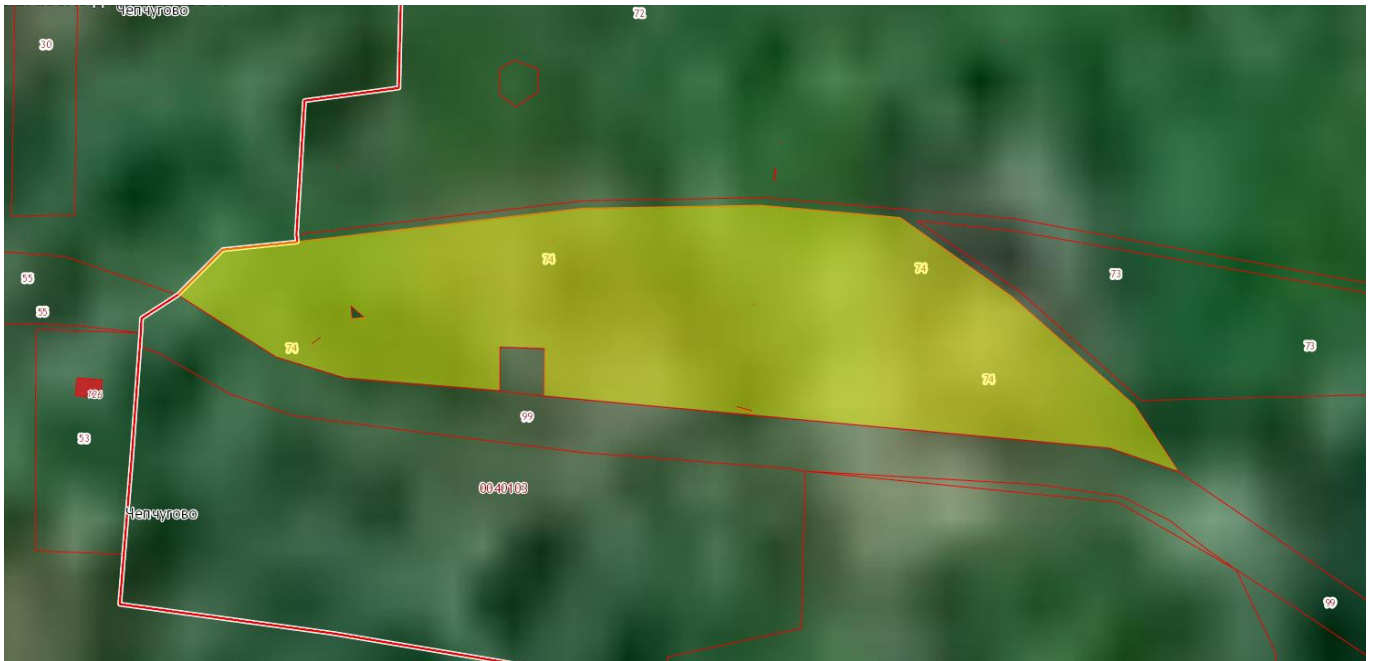
Корпорация
инвестиционного развития
Смоленской области

ООО «Корпорация инвестиционного развития Смоленской области»
214025, г. Смоленск, ул. Полтавская, 8 А, т./ф.: (4812) 77-00-22
e-mail: smolregion67@yandex.ru, www.corp.smolinvest.com
ОГРН 1126732010910 ИНН 6732042360

15. Земельный участок с кадастровым номером: 67:02:0040103:74

Площадь: 20 999 м²

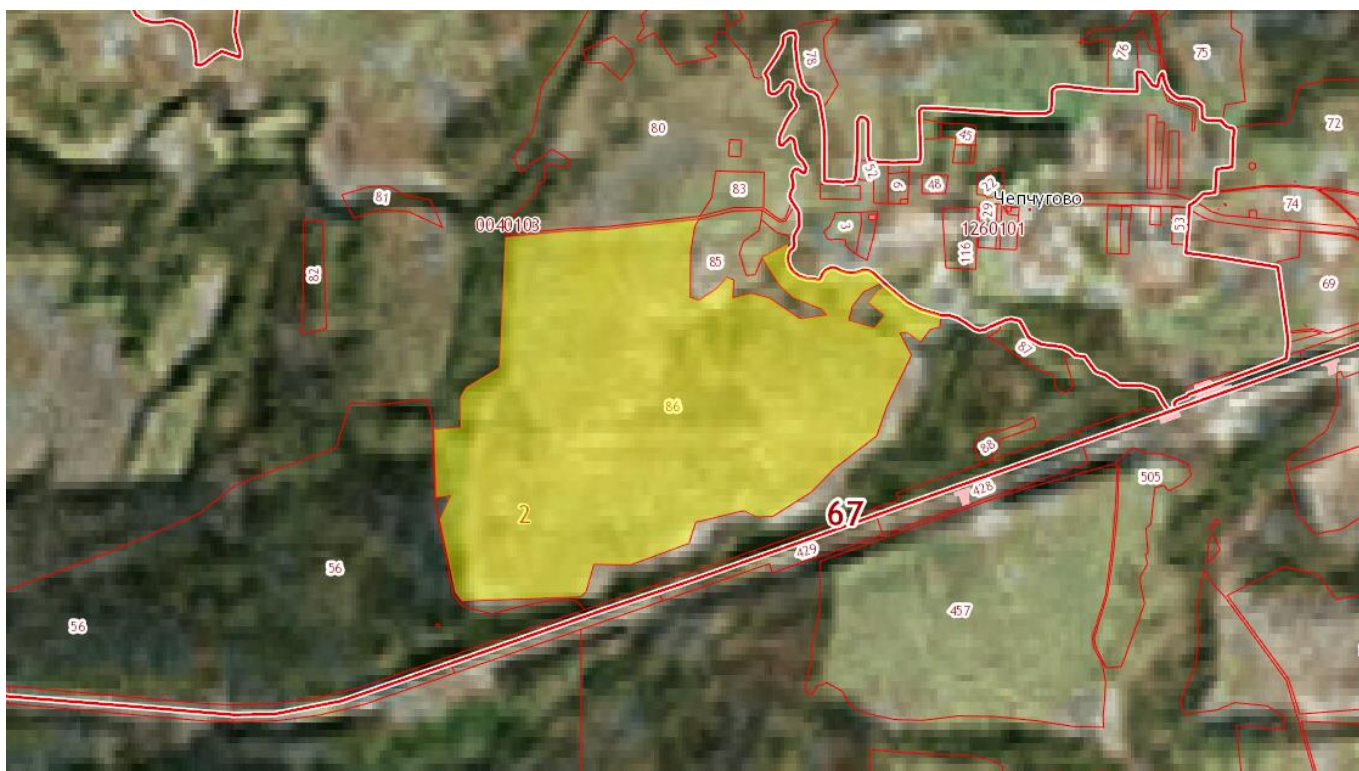
Расположен по адресу: Смоленская область, р-н Вяземский, с/п Относосовское, в 3500 м восточнее д. Чепчугово



16. Земельный участок с кадастровым номером: 67:02:0040103:86

Площадь: 606 000 м²

Расположен по адресу: Смоленская область, р-н Вяземский, с/п Относосовское, в 1050 м юго-западнее д. Чепчугово



За дополнительной информацией обращаться в Корпорацию инвестиционного развития Смоленской области. Телефон: (4218) 77-00-24, (4812) 77-00-22; E-mail: rasulov@smolinvest.com